



Modell soziales Europa In der Krise noch eine Perspektive?

**Ronald Schettkat
Professor fuer Volkswirtschaftslehre
Schumpeter School, Wuppertal**

**Forum fuer soziale Gerechtigkeit in Europa
Neue Anforderungen an Marktregulierung und Soziale
Sicherheit**

Nov. 13, 2009, Osnabrueck

Ueberblick



- 1. Super rationale Erwartungen, Perfekte Maerkte**
- 2. Evidenz**
- 3. Europaeische Reformen:
Stabilitaets- und Wachstumspakt (SGP),
European Beschaeftigungsstrategie (EES)
Europaeische Zentralbank, EURO (EZB)
Lissabon Agenda (I and II)**
- 4. Neues Wachstumsmodell:
Makroekonomische Koordination, Strukturpolitik**



**Radikale finden Gehoer:
super rationale Erwartungen
perfekte Maerkte**

Alles im Gleichgewicht? Neoliberale Gegenrevolution

Schumpeter School
of Business and Economics



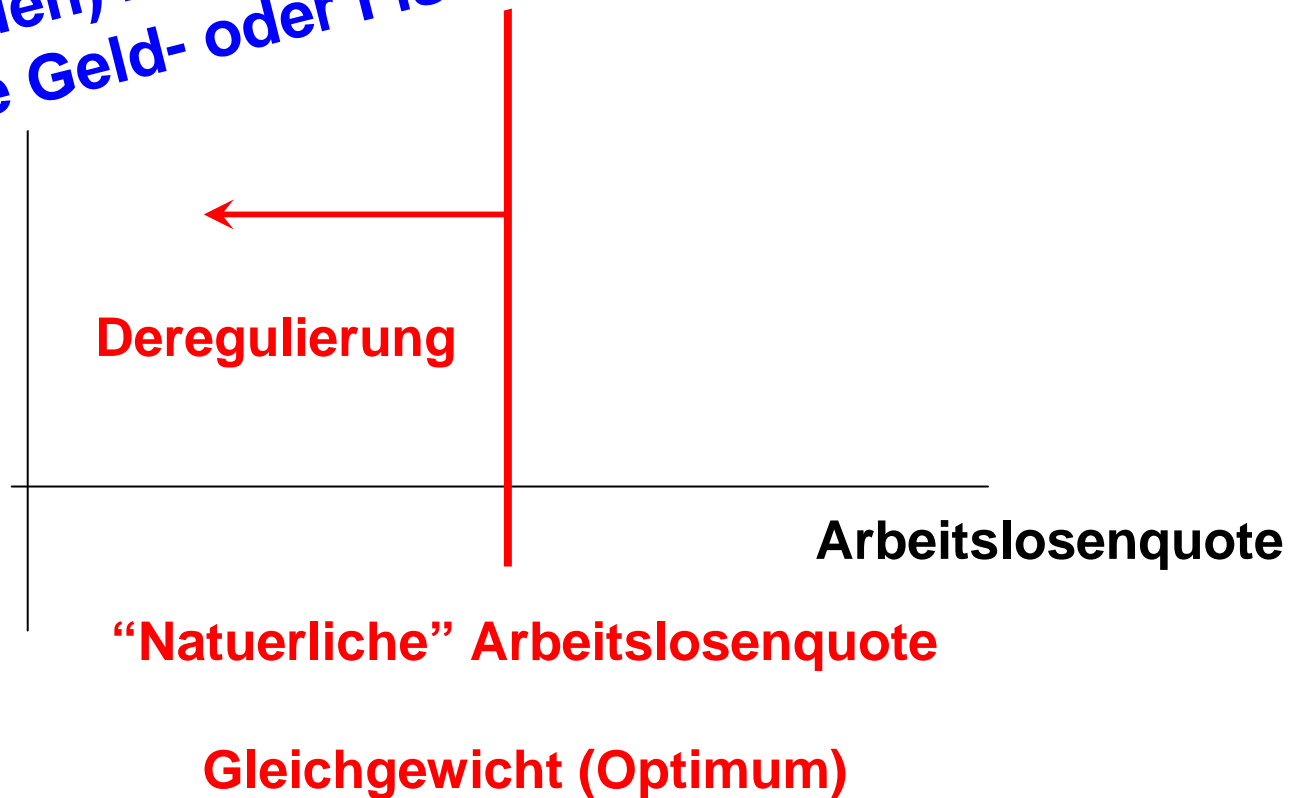
- Keynesianismus theorieles
- neoklassische Mikrofundierung
- Maerkte tendieren schnell zum Gleichgewicht
- Finanzmaerkte garantieren Optimum

Die neoliberale Konterrevolution: Alles im Gleichgewicht

umpeter School
f Business and

Inflationsrate

**Botschaft:
Volkswirtschaften kehren stets zu ihrer "natuerlichen"
(strukturellen) Arbeitslosenquote zurueck.
Expansive Geld- oder Fiskalpolitik fuerht zu Inflation.**



Schumpeter School
of Business and Economics



Natuerliche Arbeitslosigkeit rationale Erwartungen

Schumpeter School
of Business and Economics



Dramatische Wende in der Wirtschaftspolitik

**Arbeitslosigkeit war nicht laenger Zeichen
unterausgelasteter Kapazitaeten**

**Sondern Zeichen falsch gesetzter Anreize
wohlfahrtsstaatlicher Institutionen
(Arbeitslosengeld, Steuer, Kuendigungsschutz,
..... usw.)**

1

US

**Hoehere Beschaeftigung erfordert
Arbeitsmarktreformen, Arbeitsmarktreformen
OECD, IMF, EU, Common view**


**Arbeitslosengeld, Gewerkschaften, Kuendigungsschutz,
komprimierte Lohnstruktur,,**

“Stabilitaetsorientierte” Makropolitik

Neue Arbeitsteilung



- **Zentralbanken: Preisstabilität**
- **Regierung: institutioneller Rahmen**
- **Gewerkschaften: Arbeitslosigkeit (niedrige Löhne)**

A close-up photograph of a man's face, showing his eyes and nose. He has a serious expression. A light blue speech bubble is overlaid on the lower left side of the image, containing text in German. The background is blurred, showing what appears to be a window or a wall.

**Arbeitslosigkeit?
Macht Eure
Hausaufgaben**

Evidenz?

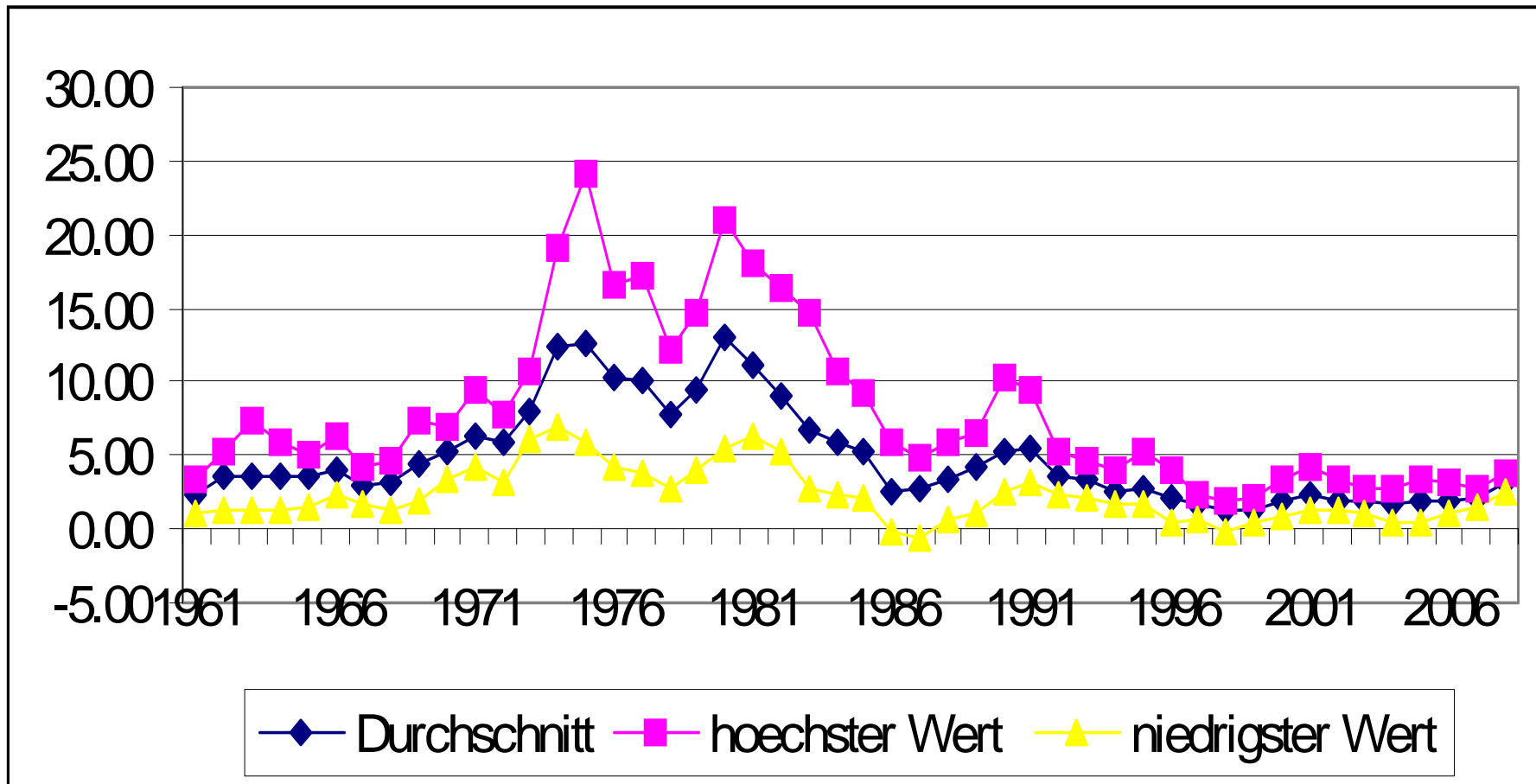


- Anstieg der Arbeitslosigkeit in den 70er Jahren

und

„The Great Inflation“

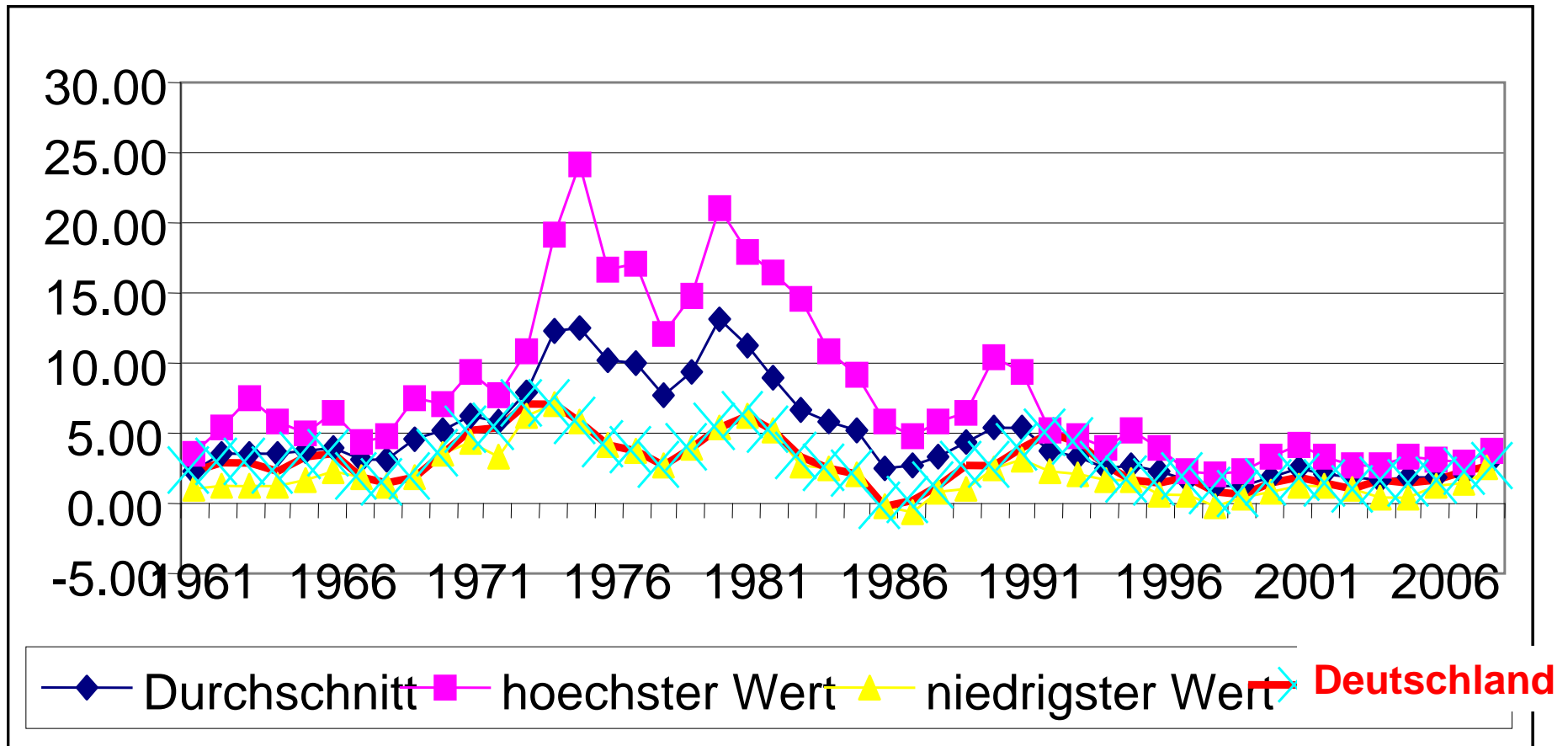
Great Inflation?



Laender: Italien, Frankreich, Deutschland, Uk, US, Niederland, Schweden

Source: Berechnungen basieren auf OECD Daten, CPI.

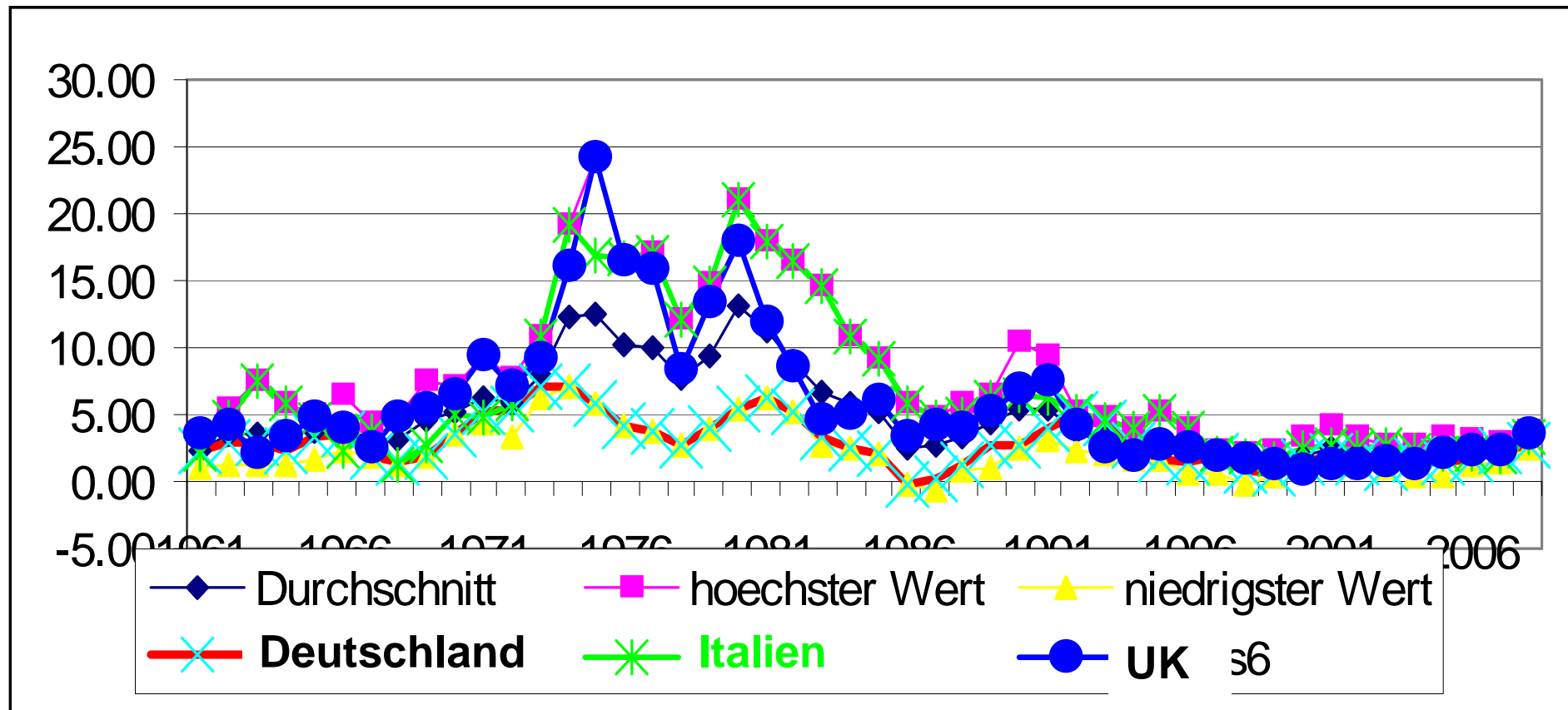
Great Inflation?



Laender: Italien, Frankreich, Deutschland, Uk, US, Niederland, Schweden

Source: Berechnungen basieren auf OECD Daten, CPI

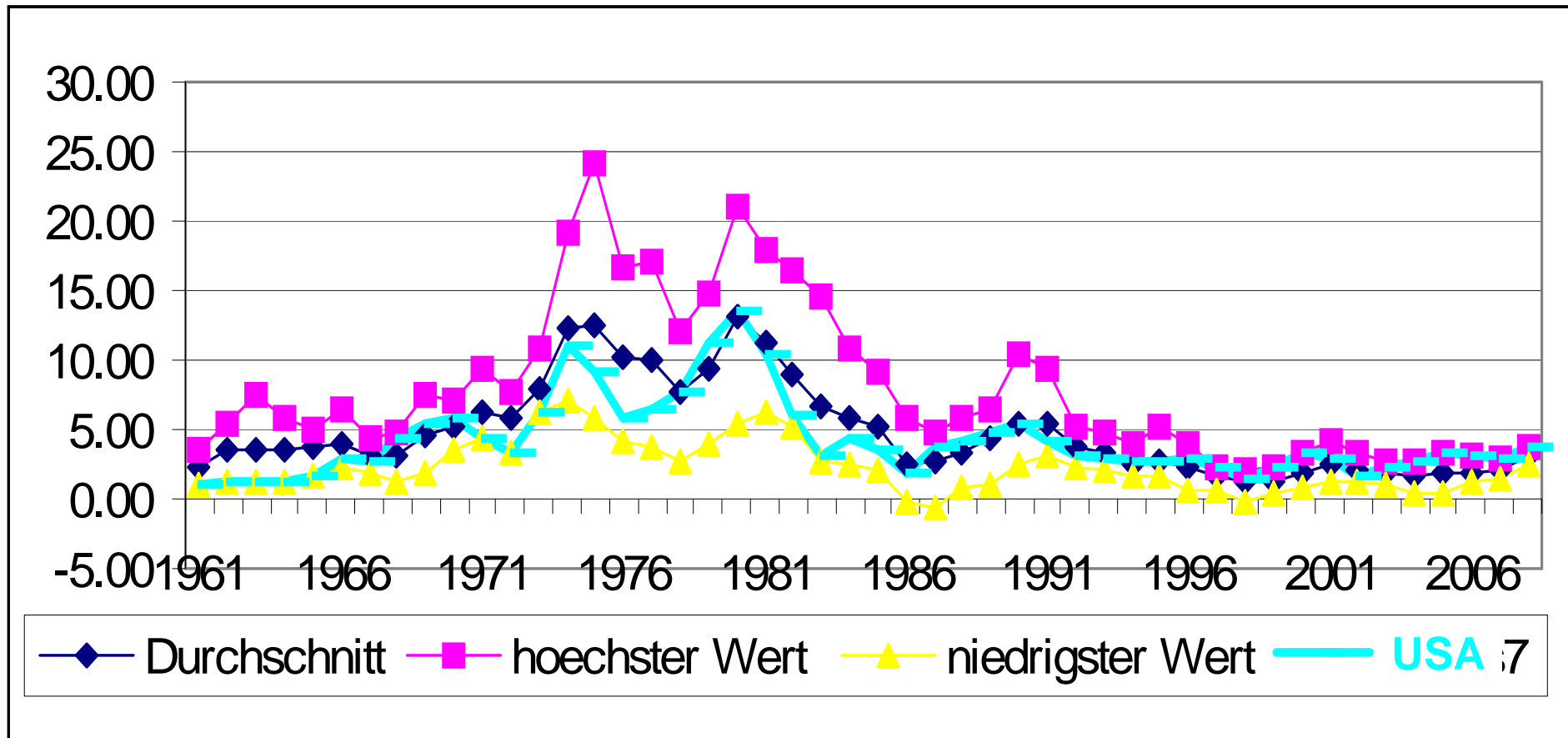
Great Inflation?



Laender: Italien, Frankreich, Deutschland, Uk, US, Niederland, Schweden

Source: Berechnungen basieren auf OECD Daten, CPI.

Great Inflation?



Laender: Italien, Frankreich, Deutschland, Uk, US, Niederland, Schweden

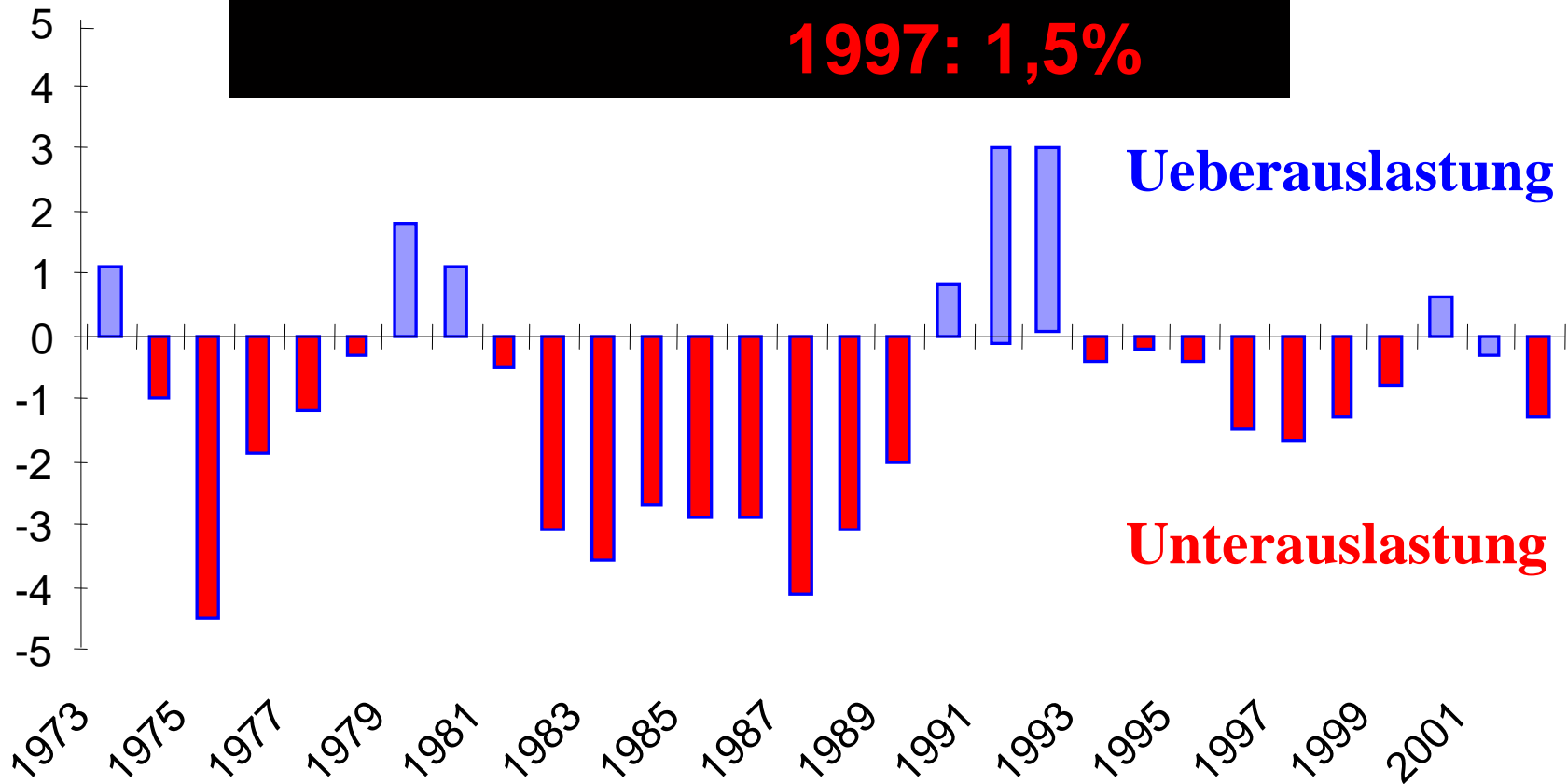
Source: Berechnungen basieren auf OECD Daten, CPI.

Neue Freiheiten "genutzt" Kapazitaetsluecke


Schumpeter School
of Business and Economics



Inflationsziel 1980: 4,0%
1997: 1,5%



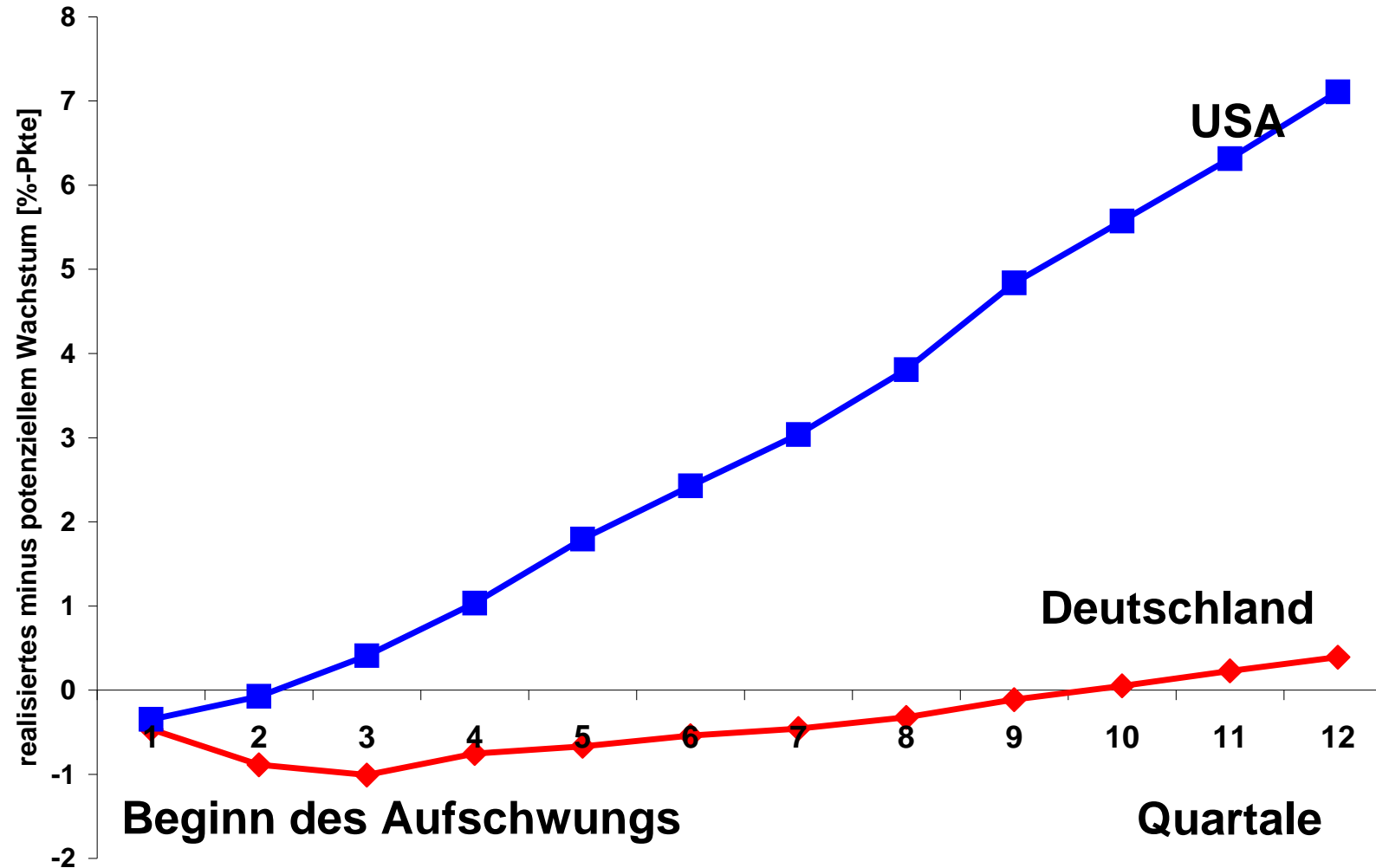
Source: Bundesbank 2003



**Preisstabilität,
Preisstabilität
schafft Wachstum
Wir tun nur Gutes,
wir tun nur Gutes
kritisiert uns nicht!**

 **KONRAD-ADENAUER-STIFTUNG**

Kumulierte beschäftigungswirksame Wachstumsraten in Aufschwungsphasen, Deutschland, USA 1974 -1998



Deutschland Stabilitaets-Champion

Schumpeter School
of Business and Economics



Bundesbank Deflationspolitik dominierte Europa

DM wurde Ankerwaehrung, Bundesrepublik
erzielte Exportueberschuesse

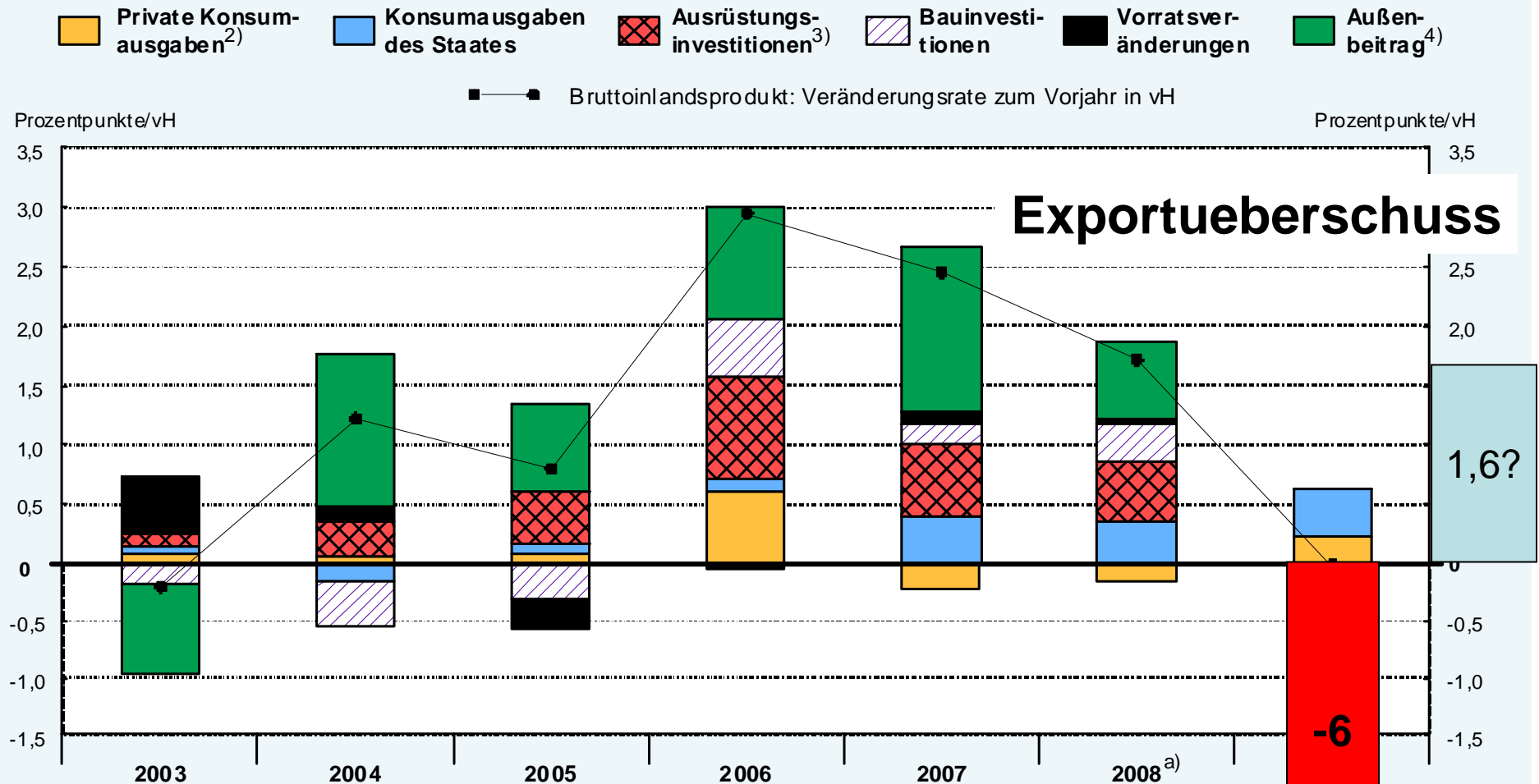
Aber der bewunderte Ueberschusschampion ist
genauso Teil des Problems wie das Defizitland.

Den Einen gibt es nicht ohne den Anderen!

Exportabhängigkeit



Beitrag der Verwendungskomponenten zum Zuwachs des Bruttoinlandsprodukts¹⁾



1) Preisbereinigt; Wachstumsbeitrag zum Bruttoinlandsprodukt, berechnet mit den Veränderungen zum Vorjahr aus den verketteten Volumina in Prozentpunkten (Referenzjahr = 2007). – 2) Private Haushalte und Private Organisationen ohne Erwerbszweck. – 3) Einschließlich Sonstige Anlagen und Exporte von Waren und Dienstleistungen abzüglich Importe von Waren und Dienstleistungen. – a) Eigene Schätzung.

Presidency Conclusions Luxembourg (1997)

Schumpeter School
of Business and Economics



- „With regard to the **macro-economic context**, it is essential for the Union to pursue a policy of growth geared to **stability, sound public finances, pay restraint and structural reforms.**“(10)
- **Introduction of the euro will provide a permanent framework of stability conducive to growth and employment.**
(11)

Reformen in „old Europe“



- **Oekonomische und monetaere Union (EMU)**
Vertrag von Maastricht (1991, Dez.)
Konvergenzkriterien, European Monetary Institute (EMI),
European Central Bank (ECB, 1998), EURO 1999
- **Stabilitaets und Wachstumspakt (SGP)**
Vertrag vom Amsterdam (1997, Juni)
(ausgeglichene Budgets, Defizitverfahren, Koordinierung
der Wirtschaftspolitik)
- **Europaeische Beschaeftigungsstrategie (EES)**
Luxemburg (1997, Nov.)
Lissabon-Agenda (2000, Maerz)
„relaunch“ „Lisbon Prozess“ (2005)

Geist der EU-Institutionen

Schumpeter School
of Business and Economics



- **EZB einziger starker Player, Geldpolitik neutral**
- **Deregulierte Maerkte tendieren schnell zum Gleichgewicht**
- **Wirtschaftspolitik weitgehend den einzelnen Laendern ueberlassen**
- **Niedrigere Loehne stimulieren Beschaeftigung**
- **Niedrigere Steuern stimulieren Wachstum, schmale oeffentliche Budgets stimulieren Wachstum**

Haushaltsdefizite/-überschuss der EU-Länder (in % des BIP)

Maastricht-Grenzwert: **-3,0** **2007** **2008** **2009**
* TEILWEISE GESCHÄTZT

Belgien	-0,2	-1,2	-5,9
Bulgarien	0,1	1,8	-0,8
Dänemark	4,5	3,4	-2,0
Deutschland	0,2	0,0	-3,4

Deutschland 0,2 0,0 -3,4

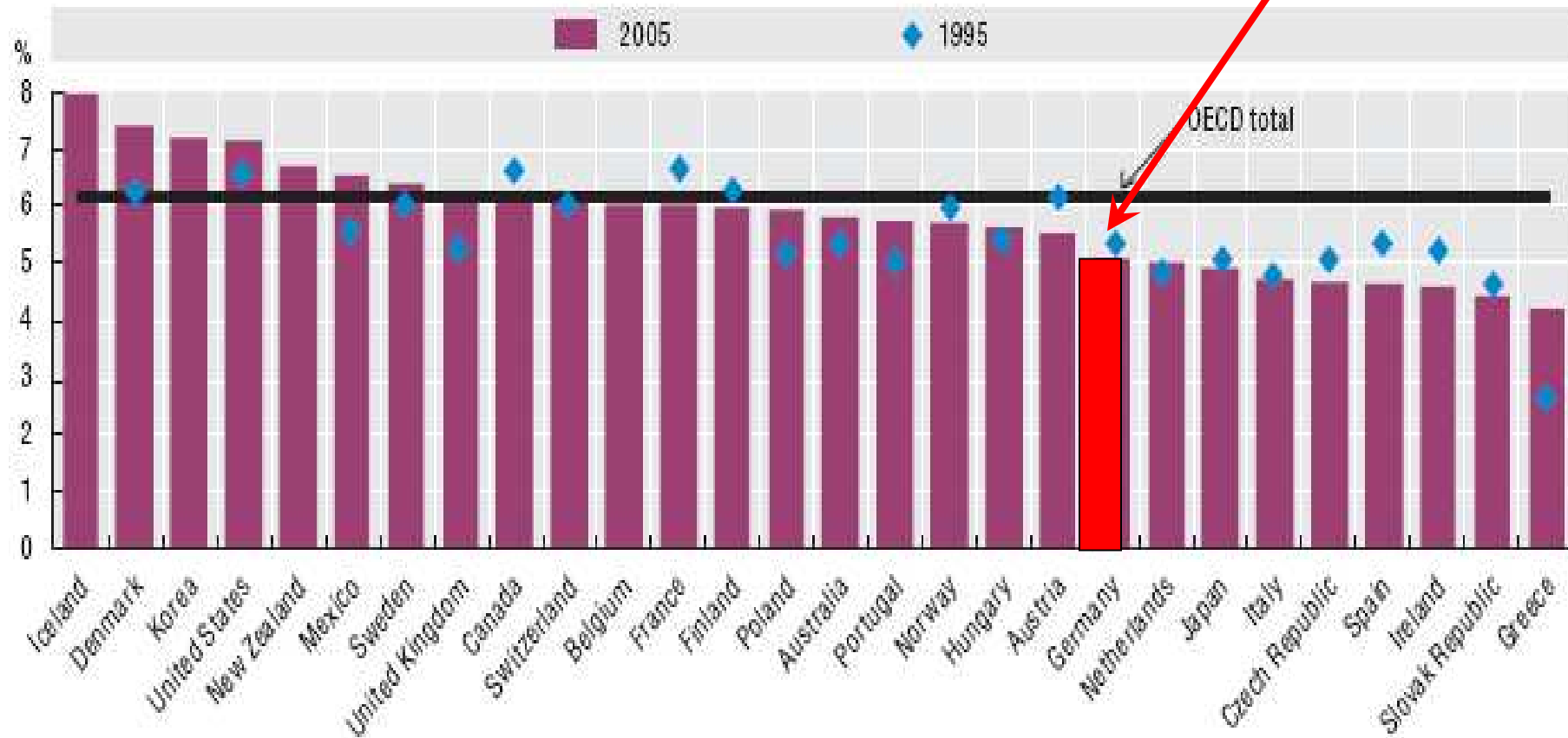
Griechenland	-3,7	-7,7	-12,7
Grossbritannien	-2,7	-5,0	-12,1
Irland	0,3	-7,2	-12,5
Italien	-1,5	-2,7	-5,3
Lettland	-0,3	-4,1	-9,0
Litauen	-1,0	-3,2	-9,8
Luxemburg	3,7	2,5	-2,2
Malta	-2,2	-4,7	-4,5
Niederlande	0,2	0,7	-4,7
Österreich	-0,6	-0,4	-4,3
Polen	-1,9	-3,6	-6,4
Portugal	-2,6	-2,7	-8,0
Rumänien	-2,5	-5,5	-7,8
Schweden	3,8	2,5	-2,1
Slowakei	-1,9	-2,3	-6,3
Slowenien	0,0	-1,8	-6,3
Spanien	1,9	-4,1	-11,2
Tschechien	-0,7	-2,1	-6,6
Ungarn	-5,0	-3,8	-4,1
Zypern	3,4	0,9	-3,5

Knowledge based economy?



Figure 3.4. Trends in education expenditure as a percentage of GDP (1995, 2005)

This figure shows the share of national income countries devote to spending on educational institutions, and how that share changed between 1995 and 2005.



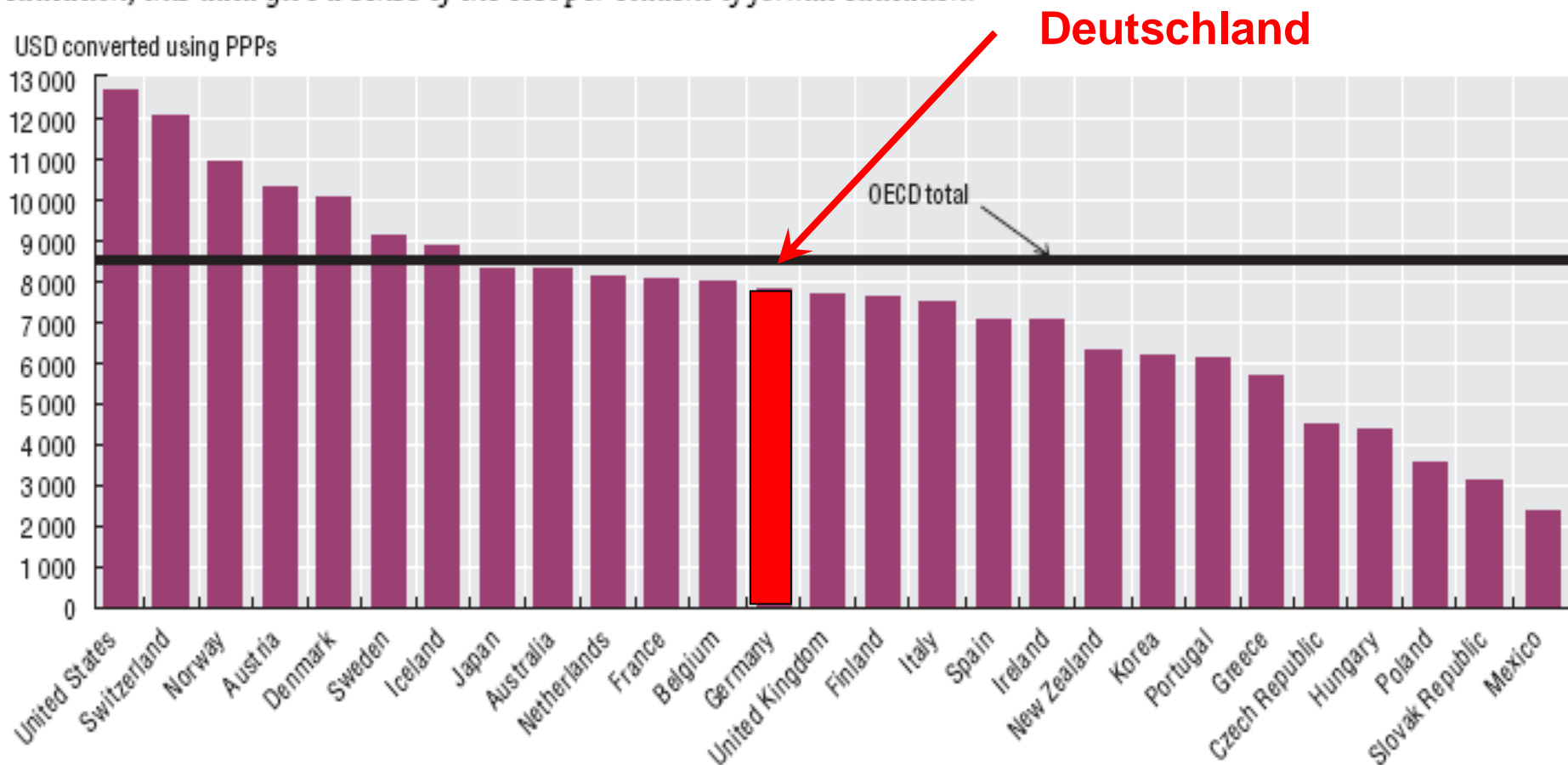
Source: OECD (2008), Education at a Glance 2008, Table B2.1, available at <http://dx.doi.org/10.1787/401864037554>.

Knowledge based economy?



Figure 3.1. Annual expenditure per student, 2005

This figure shows how much is spent annually (on educational institutions) per student between primary and tertiary education; this data give a sense of the cost per student of formal education.



Wachstum beschleunigen neues Wachstumsmodell

Schumpeter School
of Business and Economics




- Deflationspolitik ist falsch verstandene Angebotspolitik
- Wachstum beschleunigen durch **Binnennachfrage**:
oeffentliche Investitionen (Bildung, Infrastruktur,)
privaten Konsum
private Investitionen
gruene Investitionen
- “Immunitaet” der Zentralbanker aufheben
Geldpolitik muss in den makrooekonomischen Dialog
einbezogen werden

Schlussfolgerungen



- **Stufenweiser Anstieg der Arbeitslosigkeit in Deutschland Folge restriktiver Geldpolitik**
- **Strukturierte Arbeitslosigkeit mehr Folge hoher Arbeitslosigkeit als deren Ursache**
- **Produktionspotenzial ausbauen und ausnutzen „nach unseren Verhaeltnissen leben“**
- **Wiederherstellung des ursprünglichen Beschäftigungsniveaus erfordert Überschießen des Wachstums über das Potenzialwachstum**
- **Vorzeitige Budgetkonsolidierung gefaehrdet Erholung**
- **Übervorsichtige Geldpolitik gefährdet Wohlstand und Beschäftigung**
- **Aufschwung nicht bremsen !!!!!!!!!!!!!!! Asymmetrische Geldpolitik ist kostspielig und brutal**

A photograph of a car wheel with a hole in the tire. The wheel is silver and has a multi-spoke design. The tire is black and has a hole in it. The car is dark-colored. The background is a light-colored surface, possibly asphalt or concrete.

**“Das Loch im Reifen ist nicht unbedingt dort,
wo der Reifen platt ist”
Robert M. Solow**

Vielen Dank

Schumpeter School
of Business and Economics

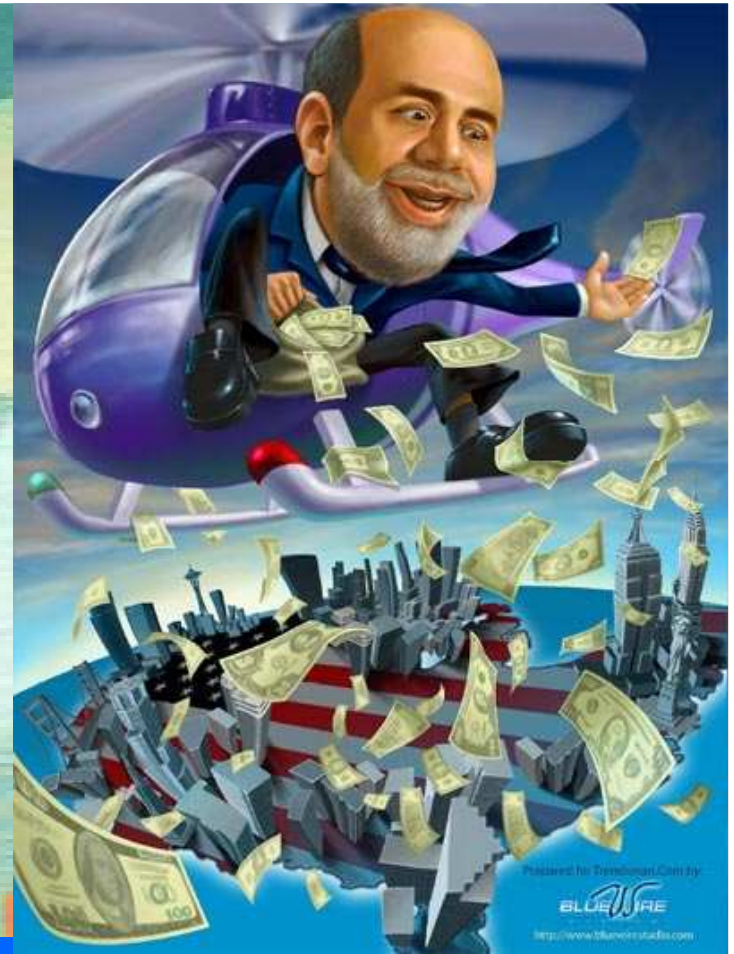


Schumpeter School
of Business and Economics



Schumpeter School
of Business and Economics





Eurosklerosis

through the design of macroeconomic
Institutions in Europe?

€-sklerosis ?

New growth model (Madrid 2010?)

Schumpeter School
of Business and Economics



- High participation basis for welfare states
- Markets have two sides (Marshall)
developing demand: green industries
- Rethinking public policy: education, child support
(integration, fair chances); social policy
- Macroeconomic coordination
- Integrating monetary policy into the dialog



- **Does a wider wage dispersion promote employment?**
- **OECD, Employment Outlook:**
Microanalysis does not support the conventional wisdom
Indeed, it appears that the majority of international studies using micro data to test whether the relative employment performance of low-skilled workers was worse in countries where the wage premium for skill was more rigid have not verified this thesis (e.g. Card et al., 1996; Freeman and Schettkat, 2000; Krueger and Pischke, 1997; Nickell and Bell, 1995).”
OECD: Nevertheless

Trends in European employment and unemployment

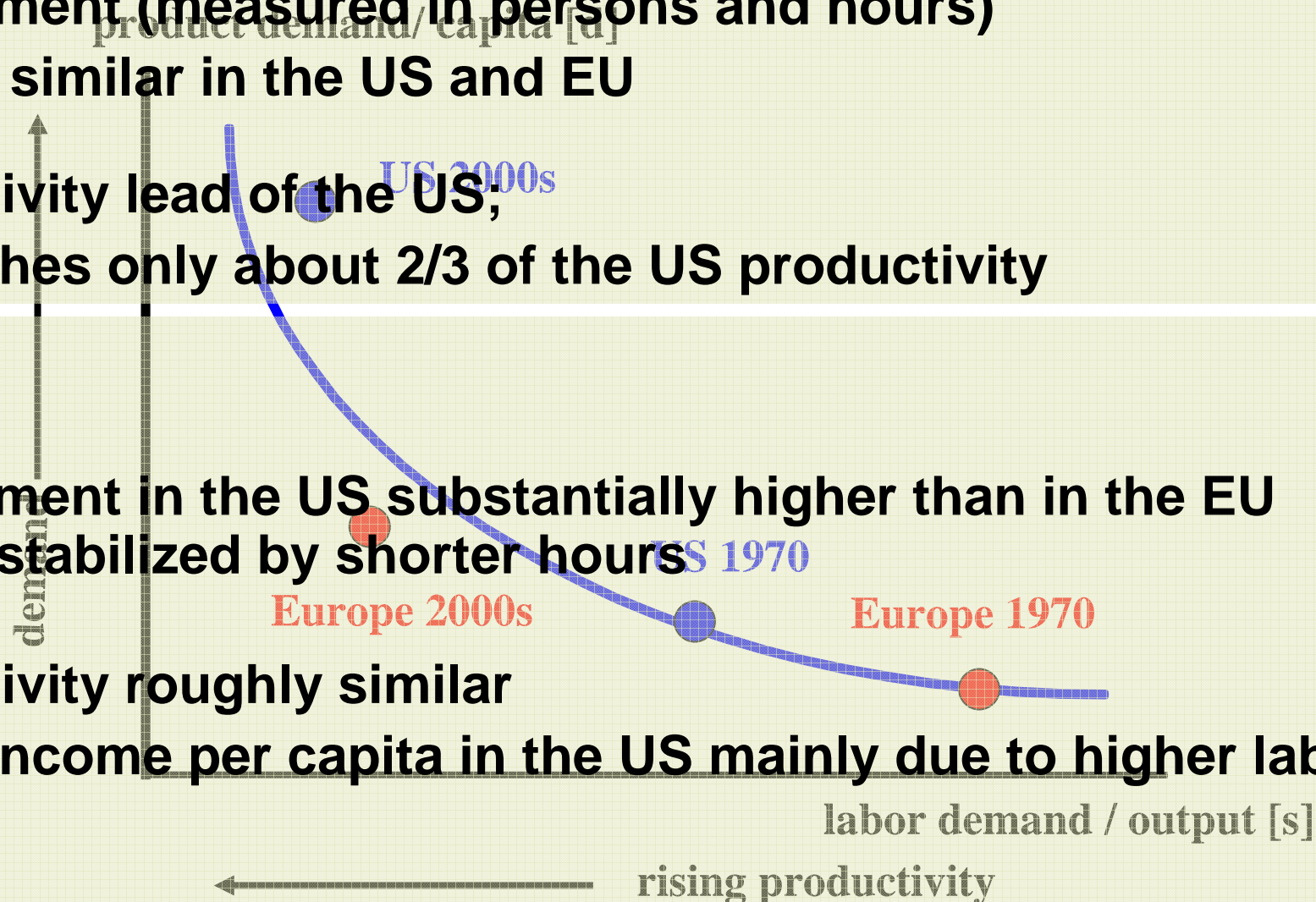


1970:
Employment (measured in persons and hours)
roughly similar in the US and EU

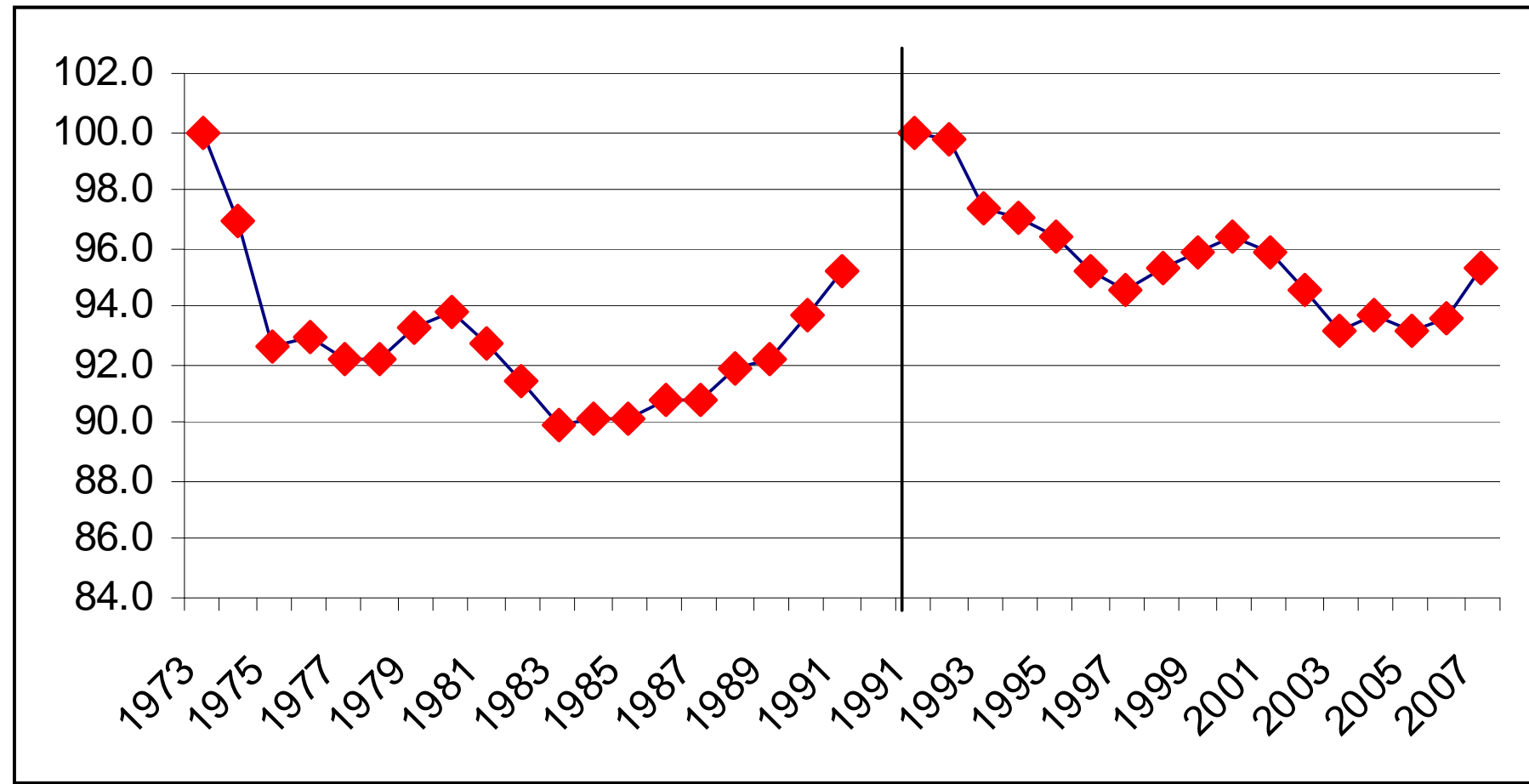
Productivity lead of the US;
EU reaches only about 2/3 of the US productivity

2000 +:
Employment in the US substantially higher than in the EU
E-pops stabilized by shorter hours

Productivity roughly similar
Higher income per capita in the US mainly due to higher labor input



Arbeitsvolumen 1973, 1991=100



Quelle: Berechnungen basieren auf IAB-Daten

Dramatische Wende:



Arbeitslosigkeit war nicht mehr Indikator fuer die Unterauslastung der Produktionskapazitaet, fuer ein Ungleichgewicht, sondern ein Indikator fuer ein Anreiz- oder Strukturproblem

“Diese merkwuerdige Theorie wurde ohne Skrupel akzeptiert” Robert M. Solow